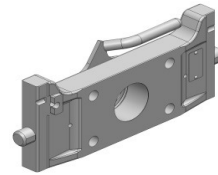


**ERSATZTEILLISTE ADAPTERPLATTEN**  
**SPARE PART LIST ADAPTERPLATES**

für Adapterplatten von Zugmäulern für Lagerböcke S32 W200-W225-W255-W270  
 for Adapter Plates of Clevis Types for Ladderhitches S32 W200-W225-W255-W270



Pos.	Art.Nr.	Bezeichnung / Name
1	20.180.325	Druckfeder 24x65 / <i>pressure spring 24x65</i>
2	10.402.503.0	Verr. Bolzen W200 / <i>locking bolt W200</i>
2.1	10.402.515.0	Verr. Bolzen W225 / <i>locking bolt W225</i>
2.2	10.402.530.1	Verr. Bolzen W255 / <i>locking bolt W255</i>
2.3	10.402.547.0	Verr. Bolzen W270 / <i>locking bolt W270</i>
3	20.151.900	Sicherungsring / <i>snap ring</i>
4	10.645.5250.0	Betätigungsgriff W200 / <i>lever W200</i>
4.1	10.645.563.0	Betätigungsgriff W225/W255/W270 / <i>lever W225/W255/W270</i>
5	20.172.870	Spannstift 10x30 / <i>spring pin 10x30</i>

